



Automobile Club d'Italia

COMMISSIONE SPORTIVA AUTOMOBILISTICA ITALIANA

SCHEDA VO
VARIANTE OPZIONE
60cc.
MINIKART E BABYKART

Form. Omol/MT/60

N. OMOL.
02/MT/14
01/VO/14

Costruttore	IAME s.p.a. – ZINGONIA (BG)
Marca	PARILLA
Modello	60 Mini - SWIFT
Validità "VO"	01/01/ 2011 – 31/12/ 2014

Pagine 7

- 1- Modifica delle lavorazioni sul basamento
- 2- Rimosso targhetta identificativa motore dal basamento lato aspirazione
- 3- Modifica della lavorazione sul cielo del pistone e del peso dello stesso
- 4- Modifica della lunghezza biella; del diametro esterno e del peso dell'albero motore
- 5- Aggiunto lavorazioni sull'ultima aletta cilindro
- 6- Modifica della lavorazione cupola sulla testa (verificabile con nuova dima di controllo)

*****N.B.** La VARIANTE OPZIONE va applicata integralmente se utilizzata

Roma li, 30/11/2010

Timbro e Firma della CSAI



Timbro e Firma del Costruttore

INFORMAZIONI TECNICHE NEWS

A

CARATTERISTICHE

		Tolleranze
Cilindrata massima		
Alesaggio massimo		
Corsa		+/- 0,10 mm.
Sistema di ammissione		
Sistema di raffreddamento		
Carburatore Baby Kart		
Carburatore Mini Kart		
Numero dei canali di ammissione		
Forma della luce di scarico		
Larghezza della luce di scarico		+/- 0,10 mm.
Larghezza della luce di aspirazione		+/- 0,10 mm.
Altezza totale del pistone	mm. 47.8	+/- 0,8 mm
Peso del pistone	Gr. 60 (senza segmento)	(+/- 10% del peso totale)
Peso dell'albero motore comprensivo di biella, escluso pistone	Gr. 1180	(+/- 3% del peso totale)
Forma della camera di combustione		
Pignone		
Volume della camera di combustione		
Frizione: Disegno unico uguale per tutti. Corona di avviamento anche di materiale non magnetico, con esclusione dei materiali esotici e nobili		

Vecchio Sistema/Disegno/Quote



Nuovo Sistema/Disegno/Quote



Vecchio Sistema/Disegno/Quote



Nuovo Sistema/Disegno/Quote



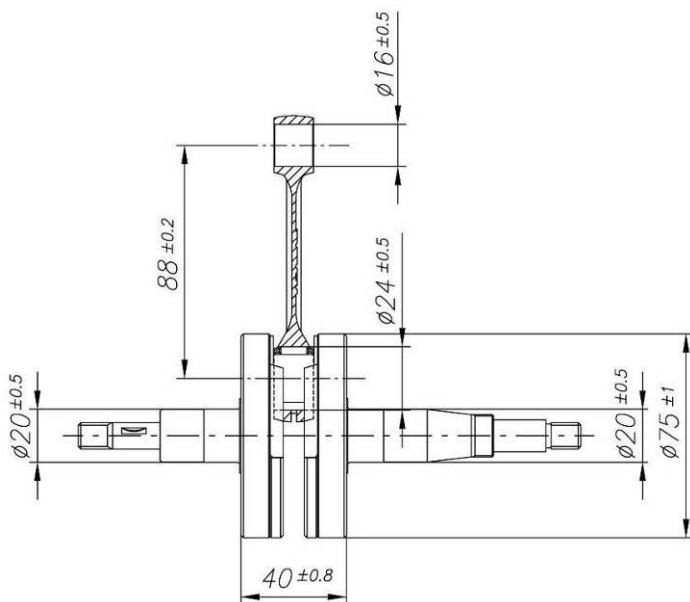
Vecchio Sistema Foto



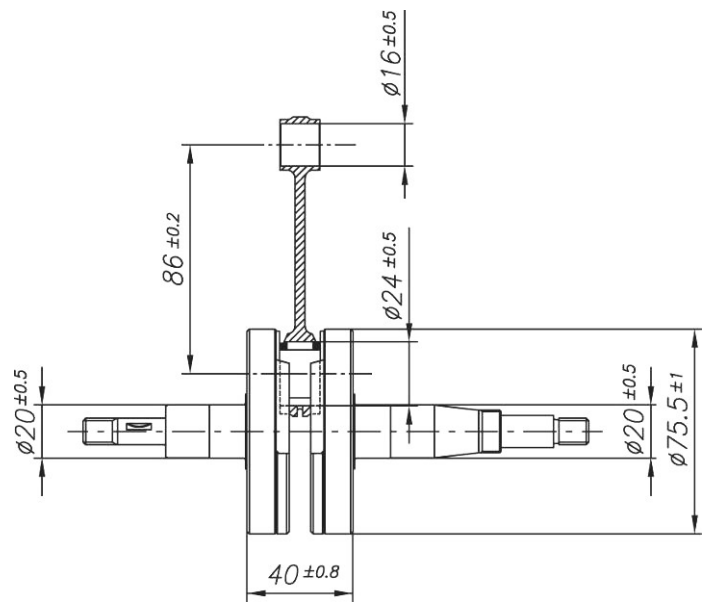
Nuovo Sistema Foto



Albero Motore Vecchio Sistema/Disegno/Quote



Albero Motore Nuovo Sistema/Disegno/Quote



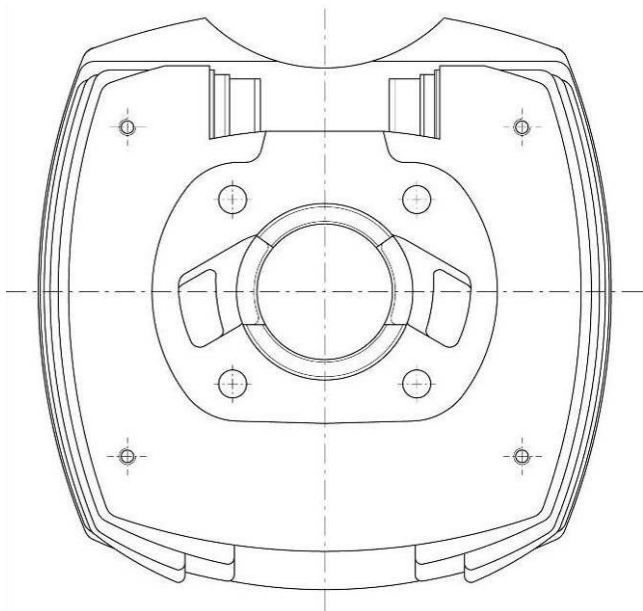
Vecchio Sistema Foto



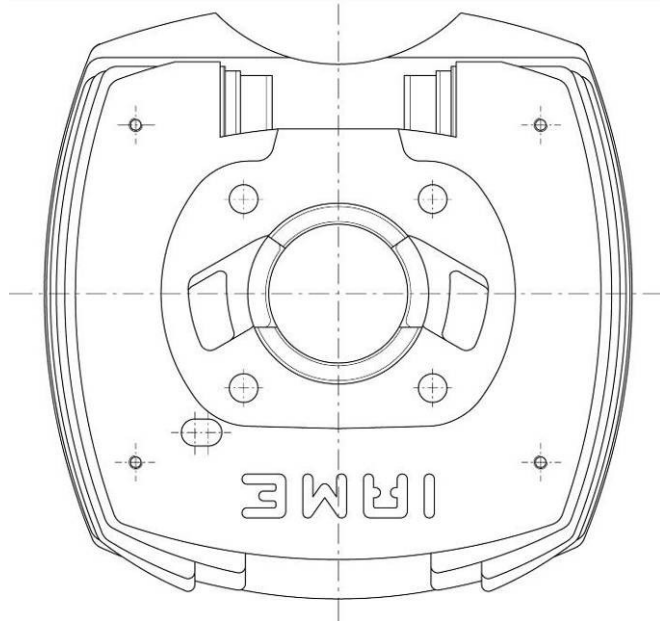
Nuovo Sistema Foto



Vecchio Sistema Disegno

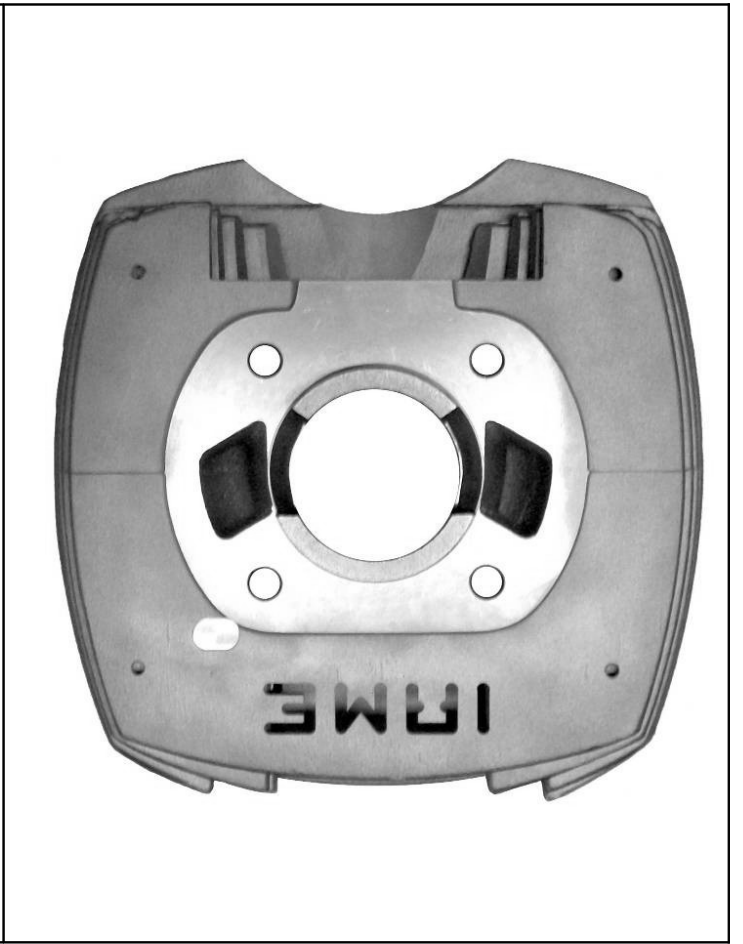
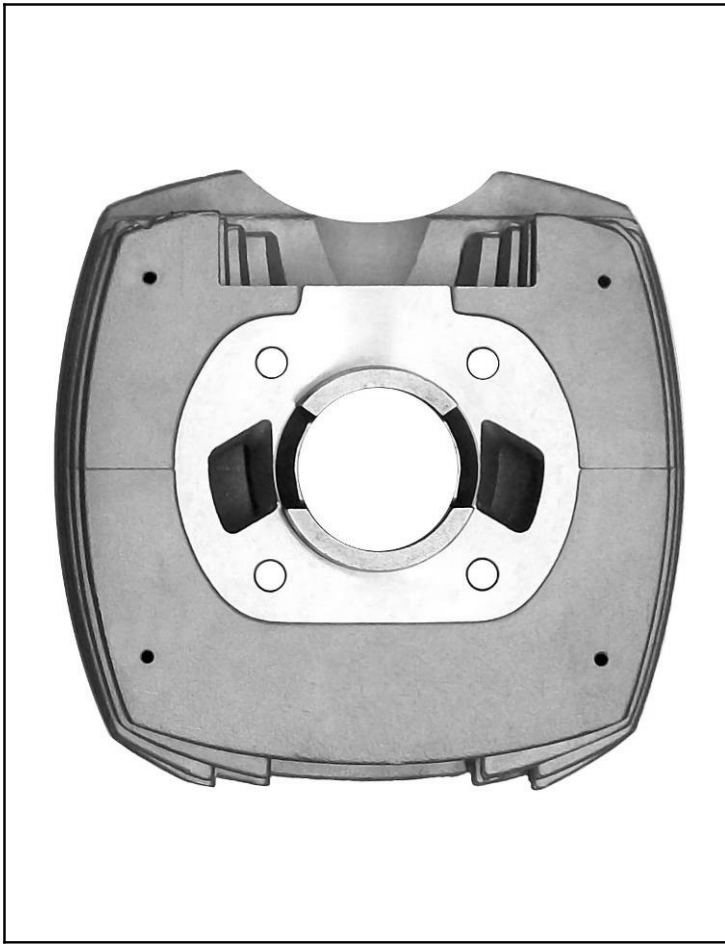


Nuovo Sistema Disegno



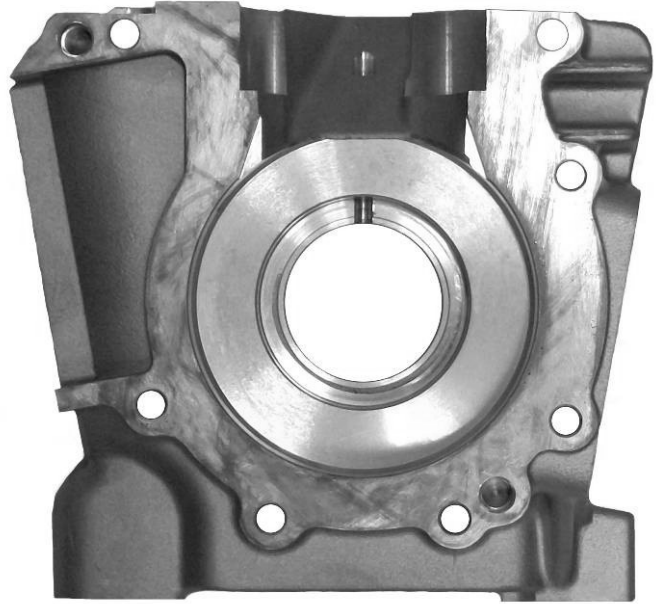
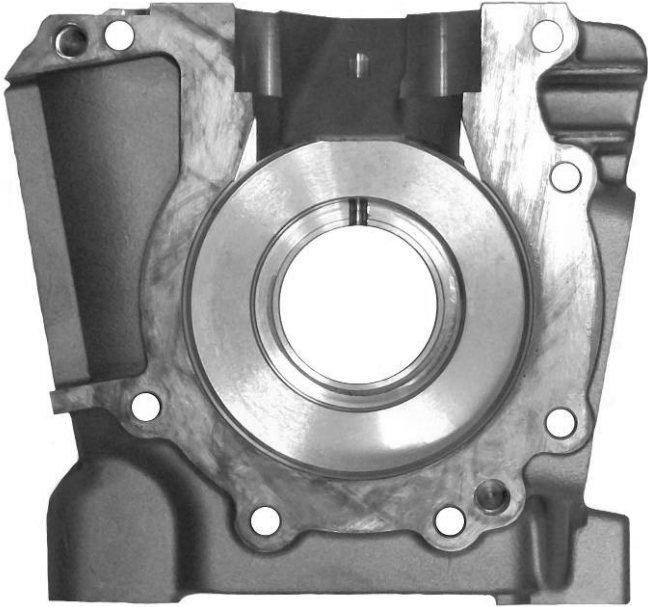
Vecchio Sistema Foto

Nuovo Sistema Foto



Vecchio Sistema Foto

Nuovo Sistema Foto



Vecchio Sistema Foto

Nuovo Sistema Foto

